

BVG Ehrendingen

Informationsveranstaltung Regulierung Wieholzwald, 27.01.2025



Ablauf

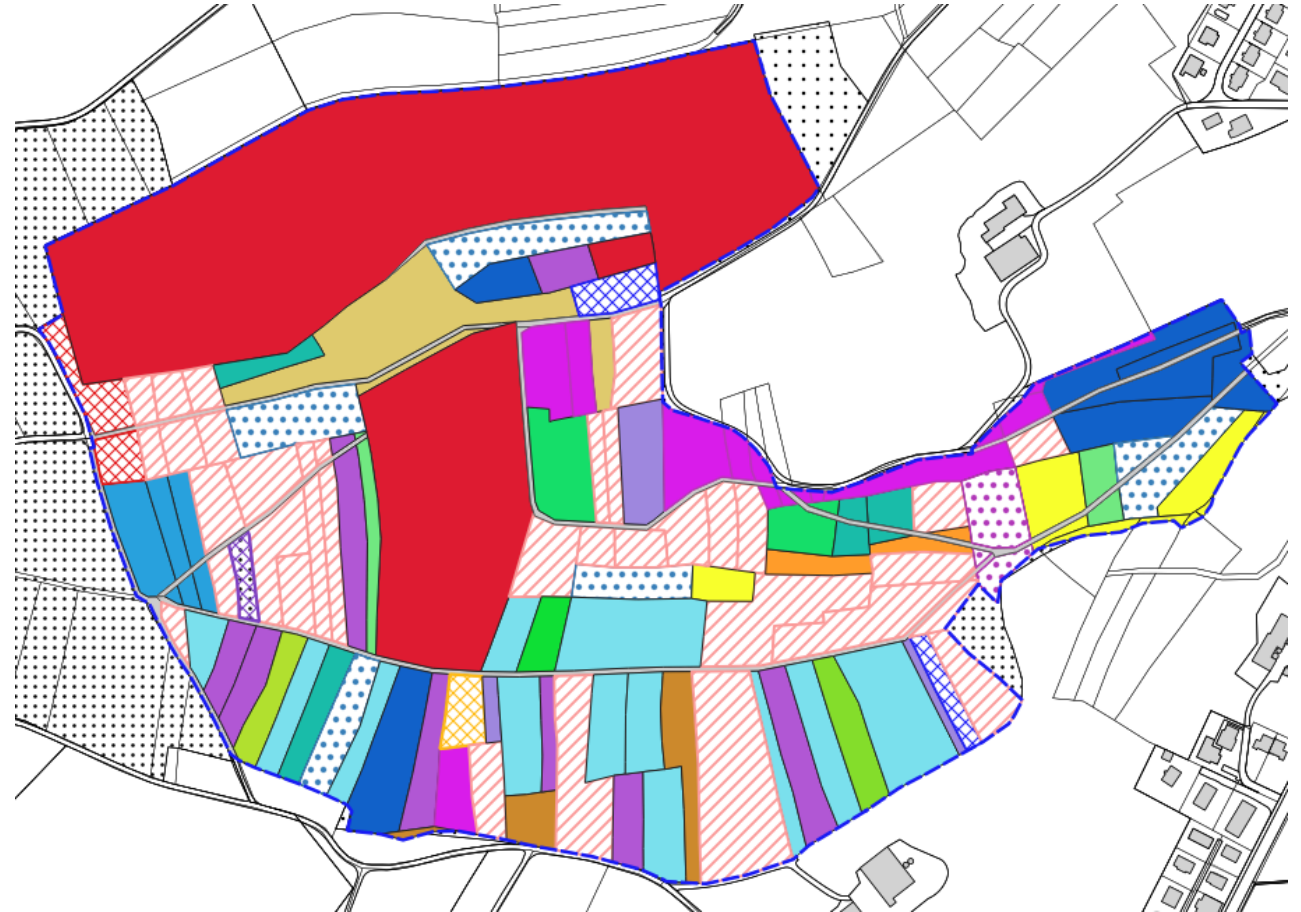
1. Ausgangslage Wieholzwald Vergleich nach Regulierung
2. Vergleich Kostenangaben
3. Rechenbeispiel
4. Weiteres Vorgehen
5. Fragen

Ausgangslage Wieholzwald

- Gesamtmelioration beschlossen im Jahr 2013 – Perimeter: alle Parzellen, welche noch nicht dem Stand der Amtlichen Vermessung AV93 entsprechen (Neuvermessung)
- Regulierung geschlossener Waldgebiete sind nicht beitragsberechtigt – Wegen Vermessungspflicht trotzdem im Perimeter der MM
- Waldparzellen meist klein und haben sehr viele Grenzsteine
- Vermessung und Vermarkung sind Pflicht
- Grosses Verbesserungspotential mittels Regulierung
- Definitive Zustimmungseinholung bei den Grundeigentümern Juni 2019

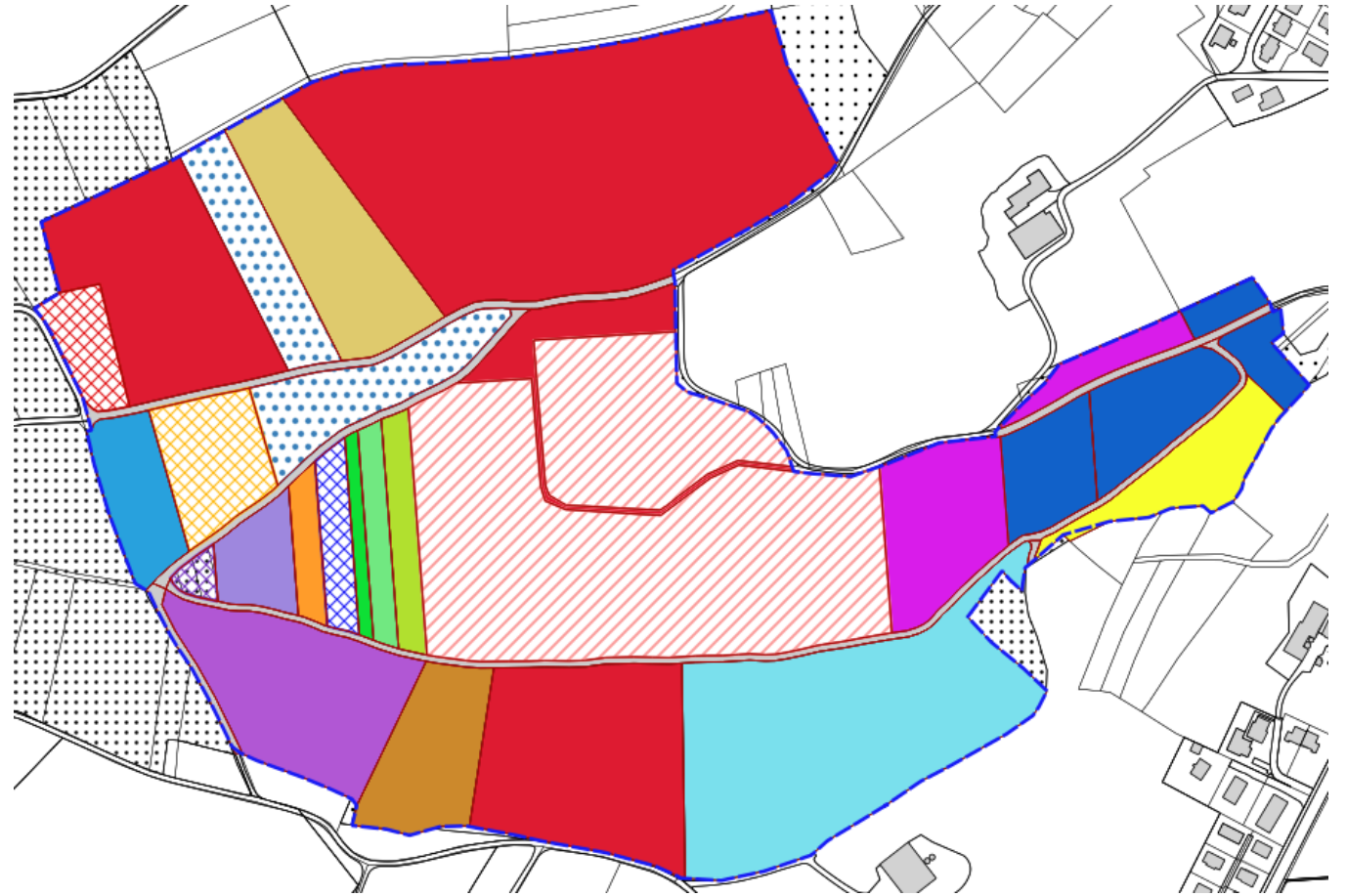
Ausgangslage Wieholzswald

- 25 Hektare
- 23 Grundeigentümer
- 147 Parzellen
- Ca. 550 aufstossende Grenzsteine



Wieholzwald nach Regulierung

- 25 Hektare
- 21 Grundeigentümer
- 34 Parzellen
- Ca. 50 aufstossende Grenzsteine



Kostenschätzung ohne Landumlegung

Geschätzte Kosten amtliche Vermessung

- Vermarkung
 - Fr. 250.- / Stein
 - Kosten trägt der Eigentümer zu 100%
- Vermessung
 - Fr. 1'600.- / ha
 - Kosten trägt der Eigentümer nach Abzug Bund zu 25%*: ca. 1'200.-/ha

* gem. Anhang der Verordnung über die Amtliche Vermessung (VAV), Anhang, 3.d. Erneuerung nach Gesamtmeliorationen

(https://www.fedlex.admin.ch/eli/cc/1992/2446_2446_2446/de#annex_u1/lvl_u1)

Kostenschätzung ohne Landumlegung

Geschätzte Kosten amtliche Vermessung

		<i>Kosten Grundeigentümer</i>
Vermarktungsrevision Wald (Annahme 50% der Grenzsteine sind defekt)	<i>Fr.</i>	69'000.-
Neuvermessung	<i>Fr.</i>	30'000.-
MWST und Unvorhergesehenes ca. 15%	<i>Fr.</i>	12'000.-
Total		114'000.-

- Alle Parzellen bleiben, wie sie sind, hohe Anzahl Grenzsteine
- Aufwändige Vermarktung, aufwändige Vermessung
- Keine Verbesserung für die Bewirtschaftung / Erschliessung

Kostenschätzung mit Landumlegung

Geschätzte Kosten Landumlegung und Vermessung

		<i>Kosten Grundeigentümer</i>
Umlegung Wald inkl. Vermarkung	<i>Fr.</i>	<i>80'000.-</i>
Neuvermessung	<i>Fr.</i>	<i>20'000.-</i>
MWST und Unvorhergesehenes ca. 15%	<i>Fr.</i>	<i>15'000.-</i>
Total	<i>Fr.</i>	<i>115'000.-</i>

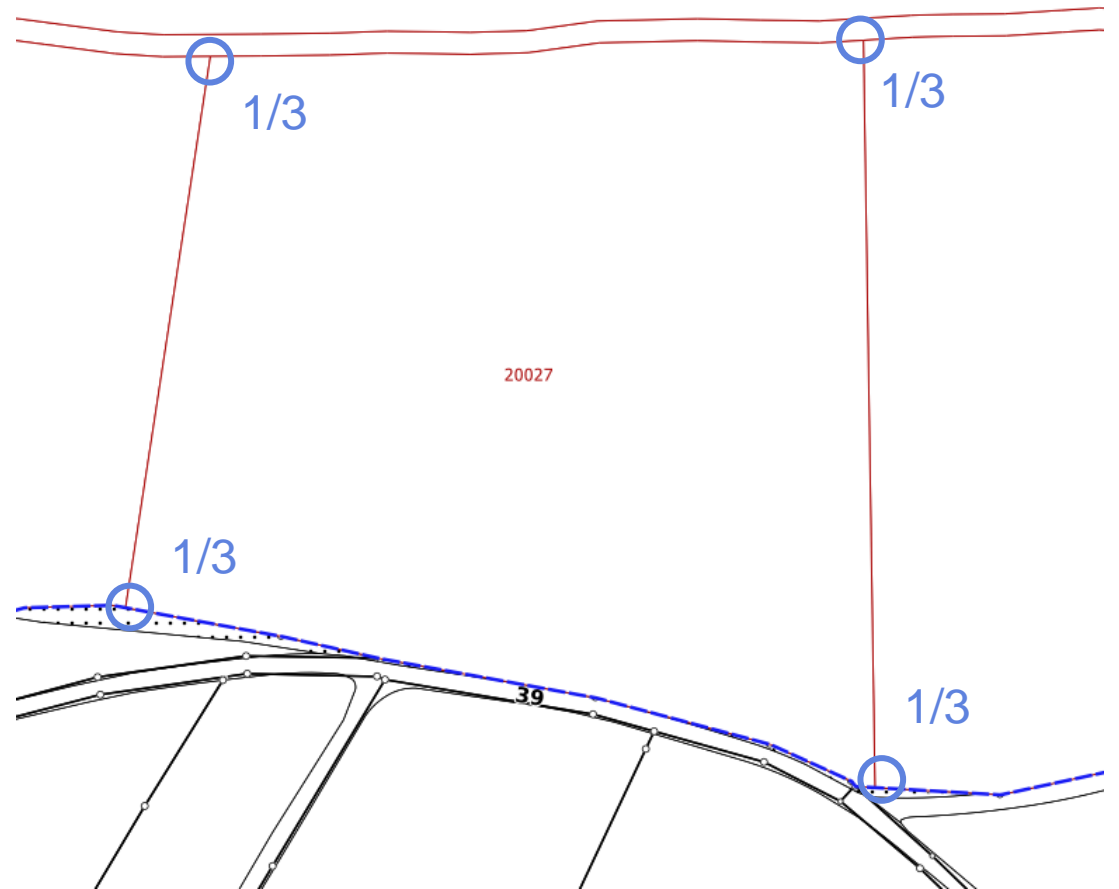
- Anzahl Parzellen und Grenzsteine können stark verringert werden
- Optimierung der Bewirtschaftung und Zugänglichkeit

Vergleich Kostenangaben

		Ohne Umlegung	Gem. Infoveranstaltung 2019	Mit Umlegung gem. GP (+/- 20%)	Gem. effektivem Kostenstand
Kosten Grundeigentümer	Fr.	114'000.-	115'000.-	129'000.-	142'000.-
Kosten pro ha	Fr.	4'560.- / ha	4'600.- / ha	5'160.- / ha	5'680.- / ha ohne Vermarktung: 5'200.- / ha

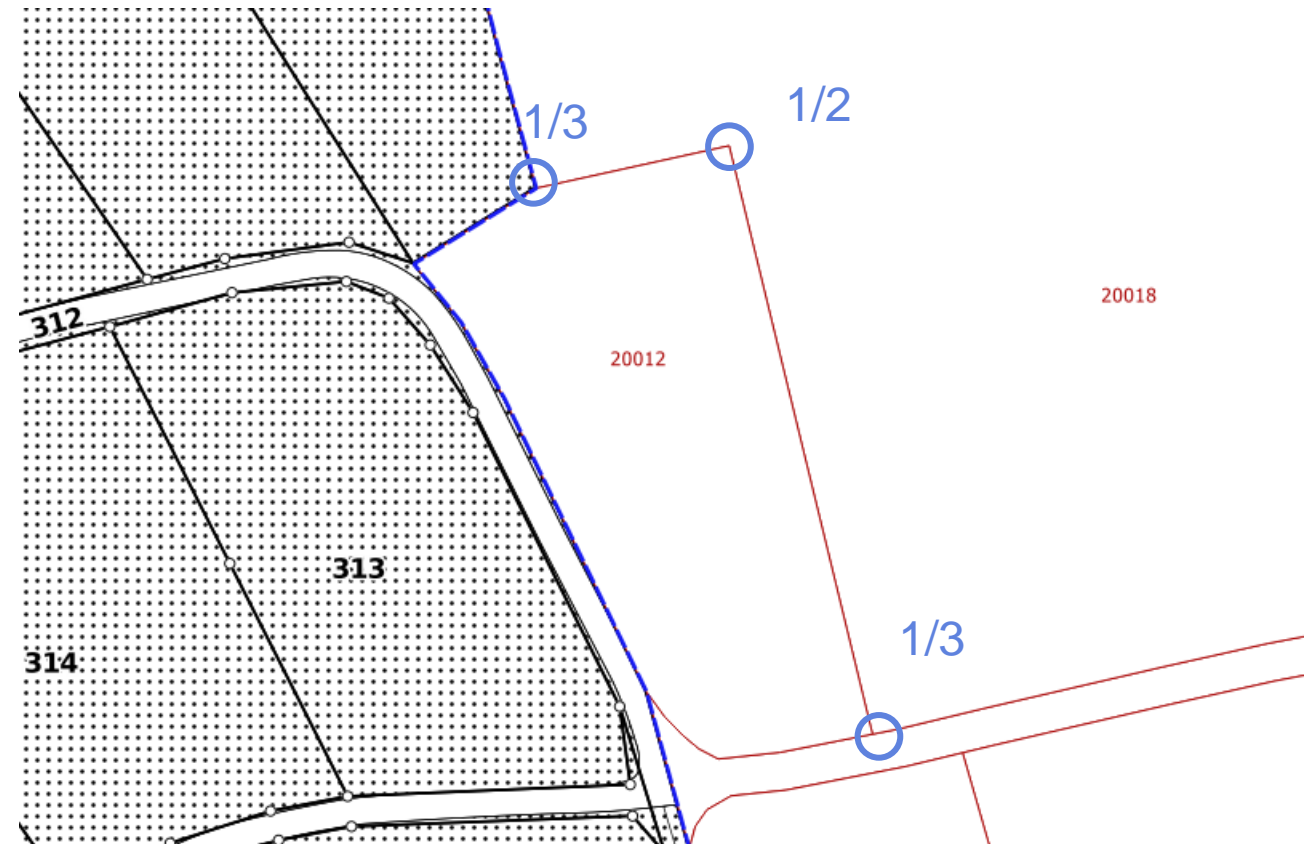
Rechenbeispiele inkl. Vermarkung

- Fläche: 1.47 ha
- Vermarkung:
Fr. 250.- / Stein = $\frac{4}{3} \cdot 250.- = 335.-$
- Landumlegung:
Fr. 5'200.- / ha = 7'644.-
- Total: 7'979.-



Rechenbeispiele inkl. Vermarkung

- Fläche: 0.26 ha
- Vermarkung:
Fr. 250.- / Stein = $7/6 * 250.- = 292.-$
- Landumlegung:
Fr. 5'200.- / ha = 1'352.-
- Total: 1'644.-



Weiteres Vorgehen

- Information bei Rechtskraft Neuer Besitzstand und Neuantritt
- Absteckung Grenzrichtungen und Freilegen der Grenzen (Forstamt)
- Versand Rechnung mit Akontozahlung bisher geleistete Arbeiten
- Schlussabrechnung erfolgt nach Neuvermessung in der Flur

Fragen

Vielen Dank für Ihr Interesse